



1

Mot de 2 syllabes

Mon 1^{er} est une sorte d'arbre ou un aliment utilisé pour faire des sandwichs.

Mon 2^e est utile à la plage pour faire des châteaux de sable.

Mon tout est un outil essentiel au peintre.



2

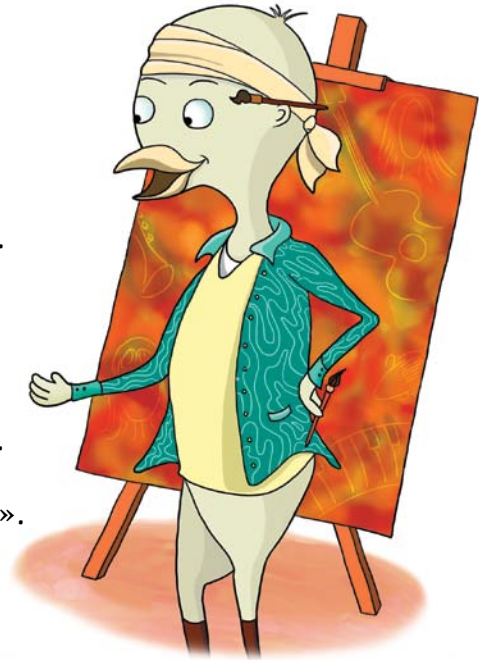
Mot de 3 syllabes

Mon 1^{er} ressemble à une souris.

Mon 2^e est le mot « dire » au passé composé.

Mon 3^e est un liquide vital pour l'être humain.

Mon tout diffuse de la musique.



3

Mot de 4 syllabes

Mon 1^{er} possède une auréole comme un ange.

Mon 2^e est un contenant.

Mon 3^e est un petit mot qui signifie « au cas où ».

Mon 4^e est l'opposé du mot « femme ».

Mon tout est une exposition.

4

Mot de 5 syllabes

Mon 1^{er} est rond, petit et vert.

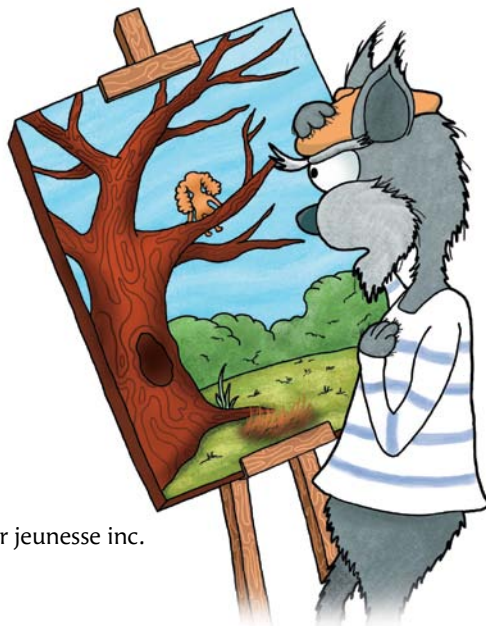
Mon 2^e est une sorte de céréale très utilisée pour faire des muffins.

Mon 3^e est un petit mot de 2 lettres qui sert à ajouter quelque chose dans une phrase.

Mon 4^e est un petit grain que l'on mange parfois à la place d'une pomme de terre.

Mon 5^e est la même sorte de céréale que pour « mon 2^e ».

Mon tout vit sous l'eau.



Mots tirés du roman

Solutions:
1. pinceau
2. radio
3. symposium
4. poisson-hérisson